



# CURSO INTRODUCCIÓN A REPORTES CON SQL SERVER

Plan de estudio



educación 





## Nuestro propósito

**Transformar positivamente la vida de las personas.**

Queremos que seas protagonista en la transformación que estamos viviendo. Por eso, nos comprometemos a capacitarte para que estés al día con las necesidades digitales actuales.

Te invitamos a trabajar en conjunto para que descubras tu mejor versión y la potencies. Anímate, toma las riendas de tu futuro.

Code your future!

## Contenido del curso

Gestiona informes empresariales, administra la suscripción de reportes y automatiza tu trabajo con SQL Server.

## Prácticas en clase

Durante el curso trabajarás con Server Reporting Services, que extiende la plataforma Business Intelligence (BI) de Microsoft a los responsables de gestionar la información que necesitan acceder a datos de negocio.

Aprenderás sobre Reporting Services, un entorno de creación de informes empresariales basado en servidores gestionados mediante servicios web. Los informes pueden ser distribuidos en varios formatos, con diversas opciones de interactividad e impresión. De este modo, un gran número de usuarios podrán acceder a análisis complejos mediante la distribución de informes como fuente de datos y disponer de una mejor inteligencia de negocio.

## ¿Qué aprenderás?

- Fundamentos de SQL Reporting Services.
- Arquitectura y componentes SRS.
- Business intelligence development studio.
- Instalación y configuración.
- Planificación de sitio y componentes.
- Creación de reportes básicos.
- Creación de informes personalizados.
- Administración del Report Server.
- Trabajo con Report Builder.
- Informes empresariales en diversos formatos.
- Reportes desde aplicaciones .NET.
- Administración de suscripciones.

# Plan de estudios

**1**

## Introducción a SQL Reporting Services

- Arquitectura de SQL Reporting Services.
- Beneficios y mejoras de SRS.
- Componentes de SRS.
- SRS y business intelligence.
- Business Intelligence Development Studio.
- SQL Server Management Studio.

**2**

## Instalación y configuración

- Diferentes ediciones de SRS.
- Preparación de la instalación.
- Requerimientos de software.
- Convenciones de nombres.
- Planificación del sitio.
- Instalación de Reporting Services.
- Inicio del asistente.
- Elección de componentes.

**3**

## Creación de reportes básicos

- Elección de fuente de los datos.
- Diseño del reporte.
- Proyecto de reportes con el asistente.
- Conexión con un DataSource.
- Consulta de base de datos para el reporte.
- Reporte tabular o matricial.

- Ubicación de los datos en el reporte.
- Aplicación de una plantilla de estilo.

## 4

### Creación de reportes con el diseñador

- Exploración de elementos de bids.
- El entorno de desarrollo.
- El lenguaje de definición de reportes rdl.
- Creación de proyecto de reportes.
- DataSources y datasets.
- Especificación de parámetros.
- Especificación de filtros.
- Expresiones.

## 5

### Administración del Report Server

- Publicación de reportes.
- Organización del contenido.
- Uso de propiedades del reporte.
- Gestión de la ejecución de los reportes.
- Administración de la seguridad.
- Formato de reportes.
- Formatos para vista.

## 6

### Reportes de usuario con Report Builder

- Introducción.
- Inicio de Report Builder.
- Creación de reporte básico.
- Creación de reporte matricial.
- Elaboración de reporte con gráficos.

- Generación de formato a reporte de usuario.

## 7

### Acceso a reportes desde aplicaciones .NET

- Implementación de acceso URL.
- Report Viewer.
- Control Report Viewer en WinForms.
- Uso de webservice.
- Uso del código .NET.
- Utilización del código .NET en los reportes.

## 8

### Administración de suscripciones

- Creación de una suscripción.
- Envío de reportes por mail.
- Envío de reportes por carpeta compartida.
- Suscripciones controladas por datos.
- Administración con my subscriptions.
- Eliminación de suscripciones.

## Modalidad del Curso

### Duración

4 semanas / 15 h

### Frecuencia semanal

2 encuentros de 2 h

### Modalidad

Online en vivo

### Grupos reducidos

Promedio 15 personas

## Nivel: Avanzado





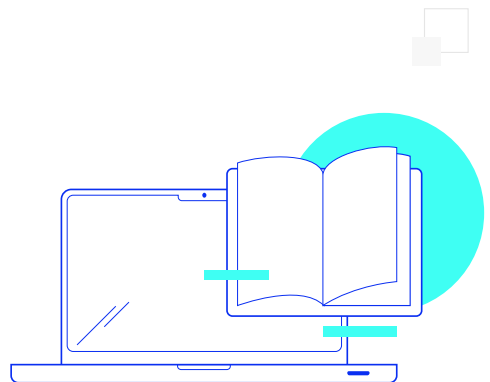
## Requisitos

Es recomendable tener una base sobre:

- **SQL Server Programming**

## Dedicación fuera de clase

Además de las horas de clase, recomendamos que inviertas 4 h semanales extras para realizar los desafíos complementarios, estudiar el material de lectura y completar los exámenes del Alumni.



## ¿Cómo será tu experiencia?



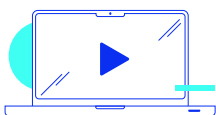
### Aprender haciendo

Ejercita y pon en práctica lo estudiado.



### Trabajo en equipo

Une esfuerzos y potencia los resultados.



### Clases grabadas

Consúltalas las veces que quieras.



### Profesores expertos

Aprende de gigantes de la industria.



### Asistente académico

Recibe soporte dentro y fuera de clase.



### Plataforma Alumni

Encuentra recursos, materiales y clases.

## ¿Por qué Educación IT?



### IT Créditos

Gana puntos al aprobar los exámenes de los cursos. Luego, podrás canjearlos por nuevos cursos sin costo alguno. Los IT Créditos que acumules no vencen ni se devalúan.



### Garantía de aprendizaje

Si necesitas reforzar conceptos, recuperar clases o no estás satisfecho, ¡vuelve a tomar el curso sin ningún costo! Puede ser de forma total o parcial.



### Comunidad en Discord

Mantente en contacto con la comunidad de EducaciónIT a través de nuestro servidor de Discord. Podrás hablar con tus compañeros, profesores, asistentes académicos y soporte.



### Career Advisor

Ingresa al mundo laboral junto a nuestros asesores de carrera: crea un CV que impacte, arma y comparte tu portfolio en LinkedIn y Behance y ten simulacros de entrevistas.

## Preguntas frecuentes

**Si me pierdo una o más clases, ¿puedo recuperarlas?**

Todas las clases quedan grabadas de por vida en tu plataforma Alumni. ¡Siempre podrás volver a verlas cada vez que lo necesites!

**¿Cómo voy a aprender?**

Te enfrentarás a situaciones de trabajo reales, en donde tendrás que aplicar lo aprendido de forma individual y en equipo. Por medio de la prueba y el error, irás superando desafíos y obteniendo nuevas habilidades que luego podrás aplicar en el ámbito laboral.

**¿Cómo son las clases online en vivo?**

Las clases duran entre 2 y 3 horas de lunes a viernes (sábados 3 o 4 hs) y se desarrollan de forma online en vivo en aulas virtuales, donde vas a poder interactuar con el instructor y tus compañeros.

Manejamos cupos reducidos para que puedas tener un seguimiento más personalizado durante tu aprendizaje.

Plan de estudio

Code your future



[www.educacionit.com](http://www.educacionit.com)



@educacionit

---