



CURSO
INTRODUCCIÓN A
REDES

Plan de estudio

educación 





Nuestro propósito



Transformar positivamente la vida de las personas.

Queremos que seas protagonista en la transformación que estamos viviendo. Por eso, nos comprometemos a capacitarte para que estés al día con las necesidades digitales actuales.

Te invitamos a trabajar en conjunto para que descubras tu mejor versión y la potencies. Anímate, toma las riendas de tu futuro.

Code your future!



Contenido del curso

Conectate al mundo de las redes y aprende a configurarlas desde cero. Domina las herramientas para resolver cualquier problema de conectividad.

Proyecto Integrador

Deberás diseñar la infraestructura de red para una pequeña empresa de tecnología. Para ello tendrás que definir la topología física de la red, evaluar y determinar la cantidad de switches, teniendo en cuenta el número de hosts y cómo se interconectan. Una vez definida la topología física definirás la topología lógica de cada red, las cuales deberán contar con una máscara de subred acorde a la cantidad de host. Por ultimo Incluirás en la documentación de inventario todos los elementos necesarios para la red diseñada.

Al finalizar este curso, tendrás mayor conocimiento en el mundo de la tecnología y redes de computación, **sabrás administrar e implementar una infraestructura de red y habrás logrado comprender su importancia.**

Luego, podrás subir tu proyecto a Github y compartirlo en LinkedIn lo que ayudará a destacar y potenciar tu perfil profesional.

¿Qué aprenderás?

- Fundamentos de una Red.
- Componentes y tipos de redes.
- Ancho de banda y medios de acceso.
- Técnicas de medición de redes y subredes.
- Analógico vs Digital.
- Protocolos de Red.
- Servicios de DNS, DHCP, WWW y FTP.
- Ethernet y Protocolo de Internet.
- Máscara de subred y su influencia en TCP/IP.
- Capas de transporte, VPN y acceso inalámbrico.
- Armar cables UTP según los estándares existentes.
- Capas del modelo OSI y modelo Internet.

Plan de estudios

1

Elementos de una red

- Clasificación de dispositivos.
- Tipos de red.
- Topologías físicas.
- Concepto de backbone.

2

Dirección IP

- ¿Qué es una IP?
- ¿Cómo está formada una IP?
- Máscara de red.
- Host dentro de una red.

3

Modelos de capas

- Diferencia entre modelo de referencia y modelo de protocolo.
- Desarrollo modelo de protocolo TCP/IP.
- Relación entre cliente y servidor.
- Modelo de capas para identificar problemas de red.

4

Estándar Ethernet y enrutamiento

- Elementos de capa
- Funcionamiento Router.

- HOPS.
- Tabla de enrutamiento.
- Gateway.
- NAT.
- Reenvío de puertos.
- Interconexión de redes aisladas lógicamente y físicamente
- Establecimiento y salidas a otras redes.
- Determinación de servicios accesibles desde la red pública.

5

Medios, señalización y tipos de señales

- Medios guiados y no guiados.
- Cables de par trenzado.
- Ancho de banda y velocidad de transmisión.
- Segmentos como los backbone.
- Ancho de banda por segmento de red.

Modalidad del Curso

Duración

5 semanas / 18 h

Frecuencia semanal

2 encuentros de 2 h

Modalidad

Online en vivo

Grupos reducidos

Promedio 25 personas

Nivel: Principiante



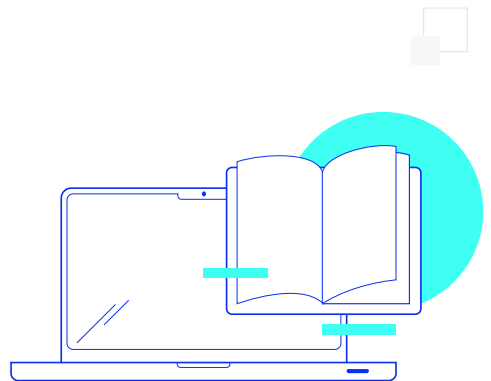
- Principiante
- Intermedio
- Avanzado
- Experto

Requisitos

No se necesita experiencia previa ni conocimientos técnicos.

Dedicación fuera de clase

Además de las horas de clase, recomendamos que inviertas 4 h semanales extras para realizar los desafíos complementarios, estudiar el material de lectura y completar los exámenes del Alumni para potenciar tu estudio.



¿Cómo será tu experiencia?



Aprender haciendo

Ejercita y pon en práctica lo estudiado.



Trabajo en equipo

Une esfuerzos y potencia los resultados.



Clases grabadas

Consúltalas las veces que quieras.



Profesores expertos

Aprende de gigantes de la industria.



Asistente académico

Recibe soporte dentro y fuera de clase.



Plataforma Alumni

Encuentra recursos, materiales y clases.

¿Por qué Educación IT?



IT Créditos

Gana puntos al aprobar los exámenes de los cursos. Luego, podrás canjearlos por nuevos cursos sin costo alguno. Los IT Créditos que acumules no vencen ni se devalúan.



Garantía de aprendizaje

Si necesitas reforzar conceptos, recuperar clases o no estás satisfecho, ¡vuelve a tomar el curso sin ningún costo! Puede ser de forma total o parcial.



Comunidad en Discord

Mantente en contacto con la comunidad de EducaciónIT a través de nuestro servidor de Discord. Podrás hablar con tus compañeros, profesores, asistentes académicos y soporte.



Career Advisor

Ingresas al mundo laboral junto a nuestros asesores de carrera: crea un CV que impacte, arma y comparte tu portfolio en LinkedIn y Behance y ten simulacros de entrevistas.

Preguntas frecuentes

Si me pierdo una o más clases, ¿puedo recuperarlas?

Todas las clases quedan grabadas de por vida en tu plataforma Alumni. ¡Siempre podrás volver a verlas cada vez que lo necesites!

¿Cómo voy a aprender?

Te enfrentarás a situaciones de trabajo reales, en donde tendrás que aplicar lo aprendido de forma individual y en equipo. Por medio de la prueba y el error, irás superando desafíos y obteniendo nuevas habilidades que luego podrás aplicar en el ámbito laboral.

¿Cómo son las clases online en vivo?

Las clases duran entre 2 y 3 horas de lunes a viernes (sábados 3 o 4 hs) y se desarrollan de forma online en vivo en aulas virtuales, donde vas a poder interactuar con el instructor y tus compañeros. Manejamos cupos reducidos para que puedas tener un seguimiento más personalizado durante tu aprendizaje.



www.educacionit.com



@educacionit