

# CURSO ANÁLISIS DE DATOS CON LENGUAJE R

Plan de estudio



educación 





---

## Nuestro propósito

**Transformar positivamente la vida de las personas.**

Queremos que seas protagonista en la transformación que estamos viviendo. Por eso, nos comprometemos a capacitarte para que estés al día con las necesidades digitales actuales.

Te invitamos a trabajar en conjunto para que descubras tu mejor versión y la potencies. Anímate, toma las riendas de tu futuro.

Code your future!









## Contenido del curso



Comienza tu camino en el lenguaje R y conviértete en Data Scientist. Aprende los algoritmos para el análisis estadístico desde cero.

## Prácticas en clase

Aprenderás sobre Reporting y las habilidades para escribir recomendaciones y actualizaciones. En la última fase del curso, crearás informes finales que te permitirán avanzar en tu camino como Data Scientist.



## ¿Qué aprenderás?

- Lenguaje R desde cero.
- Trabajo con datos.
- Data Management y Data Wrangling.
- GGLOT2 y DPLYR.
- Aplicación de operaciones en datos.
- Utilización de campos calculados.
- Visualización de datos.
- Sintaxis de Maggrit.
- Regresiones y modelos predictivos.
- Uso de información geográfica y mapas.
- Manipulación de archivos.
- Trabajo con tablas y modelos.

# Plan de estudios

1

## Introducción a objetos

- Introducción a R.
- Inicio de sesión.
- Seteo de directorio de trabajo.
- Ayuda dentro del programa.
- Instalación de paquetes.
- Funciones básicas de cálculo.
- Trabajo con datos.
- Data Management con R.
- Data Wrangling.

2

## Prospectación y operaciones sobre los datos

- Calidad de datos.
- Guardado y lectura de datos.
- Importación de datos.
- Lectura de CSV, Excel y otros formatos.
- Exportación de datos.
- Creación de subsets de datos.
- Uso de campos calculados.
- Combine y merge.
- Sort y order data.

3

## Visualización de datos

- Scatterplot.
- Facets.

- Barplot.
- Primer modelo predictivo.
- Regresiones lineales.
- Regresiones categóricas.
- Regresiones de variables múltiples.

## 4

### Información geográfica y mapas

- Datos georeferenciados.
- Formatos de archivos.
- Exploración de datos geográficos.
- Visualización de datos geográficos.
- Combinación de fuentes de datos.
- Combinación de capas geográficas.
- Redes sociales con georeferenciación.

## 5

### Manipulación de archivos

- Descripción de variables.
- Descripción de categorías.
- Descripción de distribuciones.
- Trabajo con tablas.
- Trabajo con modelos.

## Modalidad del Curso

### Duración

4 semanas / 15 h

### Frecuencia semanal

2 encuentros de 2 h

### Modalidad

Online en vivo

### Grupos reducidos

Promedio 20 personas

## Nivel: Avanzado



- Principiante
- Intermedio
- Avanzado
- Experto

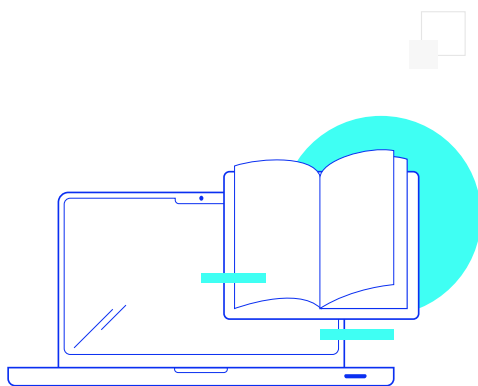
## Requisitos

Es recomendable tener una base sobre:

- [Introducción a Python](#)

## Dedicación fuera de clase

Además de las horas de clase, recomendamos que inviertas 4 h semanales extras para realizar los desafíos complementarios, estudiar el material de lectura y completar los exámenes del Alumni.



## ¿Cómo será tu experiencia?



### Aprender haciendo

Ejercita y pon en práctica lo estudiado.



### Trabajo en equipo

Une esfuerzos y potencia los resultados.



### Clases grabadas

Consúltalas las veces que quieras.



### Profesores expertos

Aprende de gigantes de la industria.



### Asistente académico

Recibe soporte dentro y fuera de clase.



### Plataforma Alumni

Encuentra recursos, materiales y clases.

## ¿Por qué Educación IT?



### IT Créditos

Gana puntos al aprobar los exámenes de los cursos. Luego, podrás canjearlos por nuevos cursos sin costo alguno. Los IT Créditos que acumules no vencen ni se devalúan.



### Garantía de aprendizaje

Si necesitas reforzar conceptos, recuperar clases o no estás satisfecho, ¡vuelve a tomar el curso sin ningún costo! Puede ser de forma total o parcial.



### Comunidad en Discord

Mantente en contacto con la comunidad de EducaciónIT a través de nuestro servidor de Discord. Podrás hablar con tus compañeros, profesores, asistentes académicos y soporte.



## Preguntas frecuentes



**Si me pierdo una o más clases, ¿puedo recuperarlas?**



Todas las clases quedan grabadas de por vida en tu plataforma Alumni. ¡Siempre podrás volver a verlas cada vez que lo necesites!

**¿Cómo voy a aprender?**

Te enfrentarás a situaciones de trabajo reales, en donde tendrás que aplicar lo aprendido de forma individual y en equipo. Por medio de la prueba y el error, irás superando desafíos y obteniendo nuevas habilidades que luego podrás aplicar en el ámbito laboral.



**¿Cómo son las clases online en vivo?**

Las clases duran entre 2 y 3 horas de lunes a viernes (sábados 3 o 4 hs) y se desarrollan de forma online en vivo en aulas virtuales, donde vas a poder interactuar con el instructor y tus compañeros.

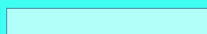


Manejamos cupos reducidos para que puedas tener un seguimiento más personalizado durante tu aprendizaje.





[www.educacionit.com](http://www.educacionit.com)





@educacionit

---